



Une équipe pluridisciplinaire de professionnels

Encadrée par la directrice et assistée de la secrétaire, l'équipe pluridisciplinaire intervient soit dans les locaux de la rue Jacquier, soit sur un site extérieur (domicile, lieu de travail,...).

Elle est composée des professionnels suivants :

- Pour l'accompagnement social et le soutien psychologique :

- une assistante de service social,
- une conseillère en économie sociale et familiale,
- une psychologue,
- une chargée d'insertion professionnelle.

- Pour l'autonomie au quotidien :

- deux instructrices en locomotion,
- une rééducatrice en activités de la vie journalière,
- une formatrice en braille,
- un formateur en informatique adaptée.

SAVS-DV Paris

3 rue Jacquier
75014 PARIS
Tél. 01 44 49 95 95
savsdvparis@avh.asso.fr



Informations pratiques

Accueil

Du lundi au vendredi de 9h à 12h30 et de 13h30 à 17h.

Accès

Métro : 4 Alésia 13 Plaisance

Bus : 58 Alésia Didot 62 Alésia Didot 28 Alésia Maine
68 Alésia Maine ou Alésia Général Leclerc

Le SAVS-DV Paris est un établissement de l'association Valentin Haüy.

Fondée en 1889 et reconnue d'utilité publique en 1891, l'association Valentin Haüy s'appuie sur près de 120 implantations locales et sur plus de 3 300 bénévoles pour poursuivre son but : être au plus près des aveugles et des malvoyants afin de les aider à sortir de leur isolement et à retrouver une vie active et autonome.

L'association est également membre du **Comité de la Charte du don en confiance**, organisme d'agrément et de contrôle des associations et fondations faisant appel à la générosité du public.



5 rue Duroc
75007 PARIS
Tél. 01 44 49 27 27
Fax 01 44 49 27 10
avh@avh.asso.fr

www.avh.asso.fr



Valentin
HAÜY

Avec les aveugles et les malvoyants

Agir pour l'autonomie

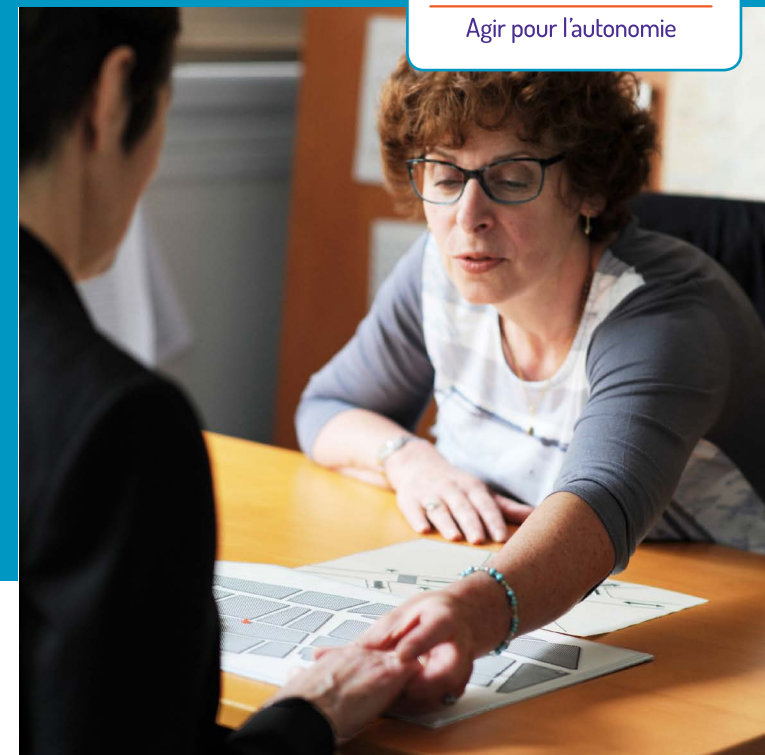
SAVS-DV Paris

Paris (14^e arrondissement)

Valentin
HAÜY

Avec les aveugles et les malvoyants

Agir pour l'autonomie



Apprendre à vivre sans voir

Découvrez le SAVS-DV Paris

Service d'Accompagnement à la Vie Sociale pour personnes Déficiantes Visuelles à Paris



Nos missions et objectifs

Le service d'accompagnement à la vie sociale pour personnes déficientes visuelles à Paris a pour mission d'accompagner les bénéficiaires pour :

- contribuer à leur projet de vie
- acquérir et développer leur autonomie au quotidien
- les soutenir dans leurs relations sociales et/ou familiales
- les aider dans leurs démarches liées à l'ouverture de leurs droits, à leur situation sociale
- élaborer un projet d'insertion sociale et/ou professionnelle.



Un accompagnement personnalisé

Lors des premiers rendez-vous, les bénéficiaires sont invités à échanger sur leur situation et leurs besoins. Les activités et le fonctionnement du SAVS-DV Paris leur sont exposés et des documents leur sont remis afin de les aider à élaborer leur projet d'accompagnement.

Ces entretiens permettent à l'équipe de mieux comprendre les difficultés des bénéficiaires, leurs attentes, et de définir les actions concrètes à mettre en place pour leur accompagnement.

“ *Au SAVS-DV Paris, il n'y a pas un profil type. Chaque personne est différente et a ses propres attentes. Nous partons de cette attente individuelle et déterminons ensemble les besoins. Chacun a son cheminement.* ”

Sabine Penot, assistante sociale et directrice du SAVS-DV Paris

Nos activités

En fonction des besoins de chaque bénéficiaire, de nombreuses activités sont proposées, comme :

- l'accompagnement social et le soutien psychologique
- l'aide à l'insertion professionnelle
- la locomotion pour être autonome dans ses déplacements
- la rééducation en activités de la vie quotidienne : cuisiner, faire le ménage, reconnaître sa monnaie, repasser ses vêtements,...
- l'apprentissage du braille et de l'informatique adaptée

Des ateliers collectifs sont également organisés ponctuellement : emploi, jeux, gestion des documents administratifs, gestion du temps, maquillage,...

Le SAVS-DV Paris, pour qui ?

Situé au 3 rue Jacquier, dans le 14^e arrondissement, le SAVS-DV Paris a une capacité d'accueil de 35 à 60 personnes.

Il s'adresse aux adultes déficients visuels âgés de 20 à 70 ans, avec ou sans handicap(s) associé(s), domiciliés à Paris ou dans le Val-de-Marne.



L'accompagnement proposé par le SAVS-DV Paris est intégralement pris en charge par l'aide sociale légale, après l'obtention de l'accord de la MDPH (Maison Départementale des Personnes Handicapées).

